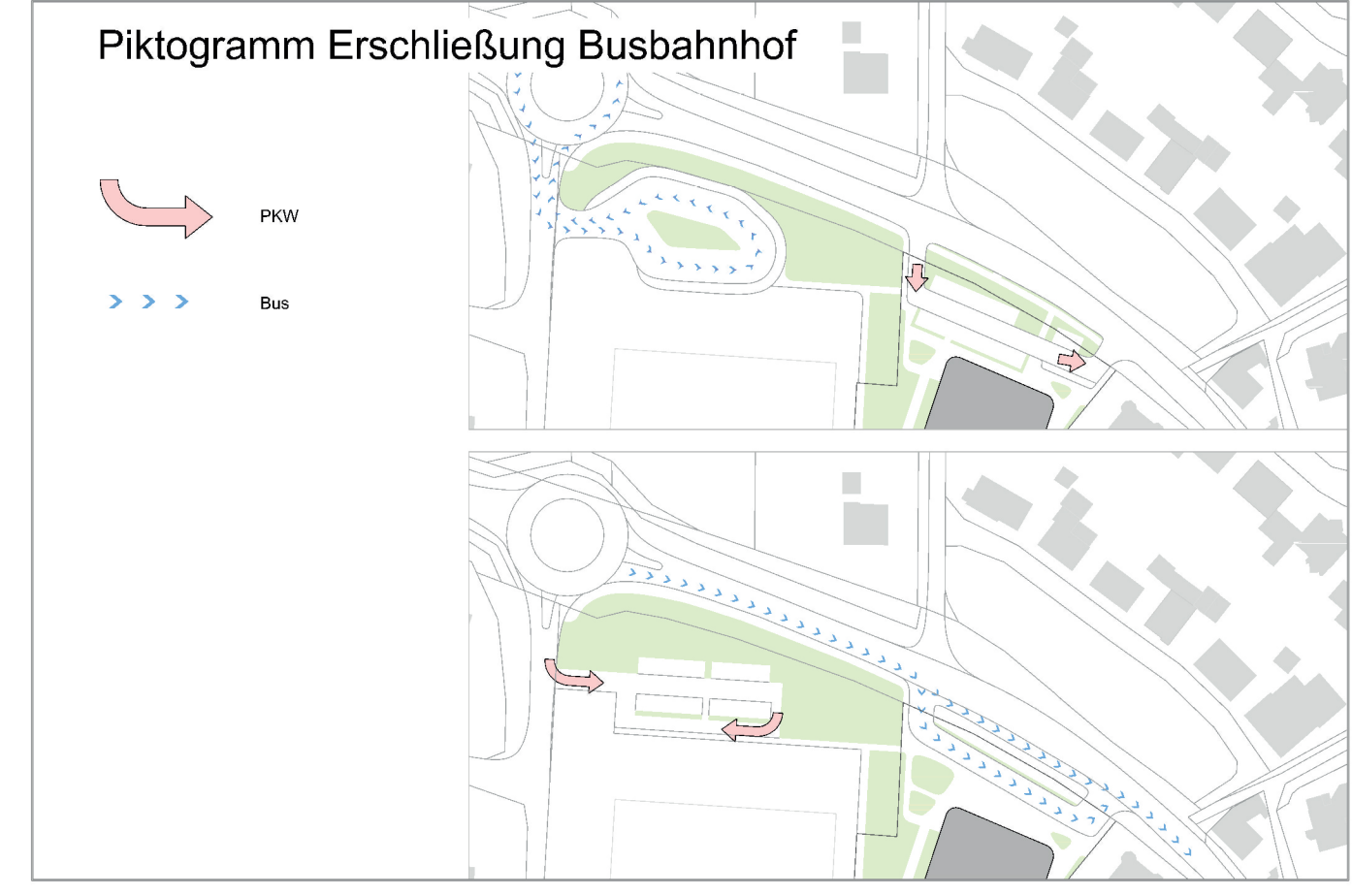
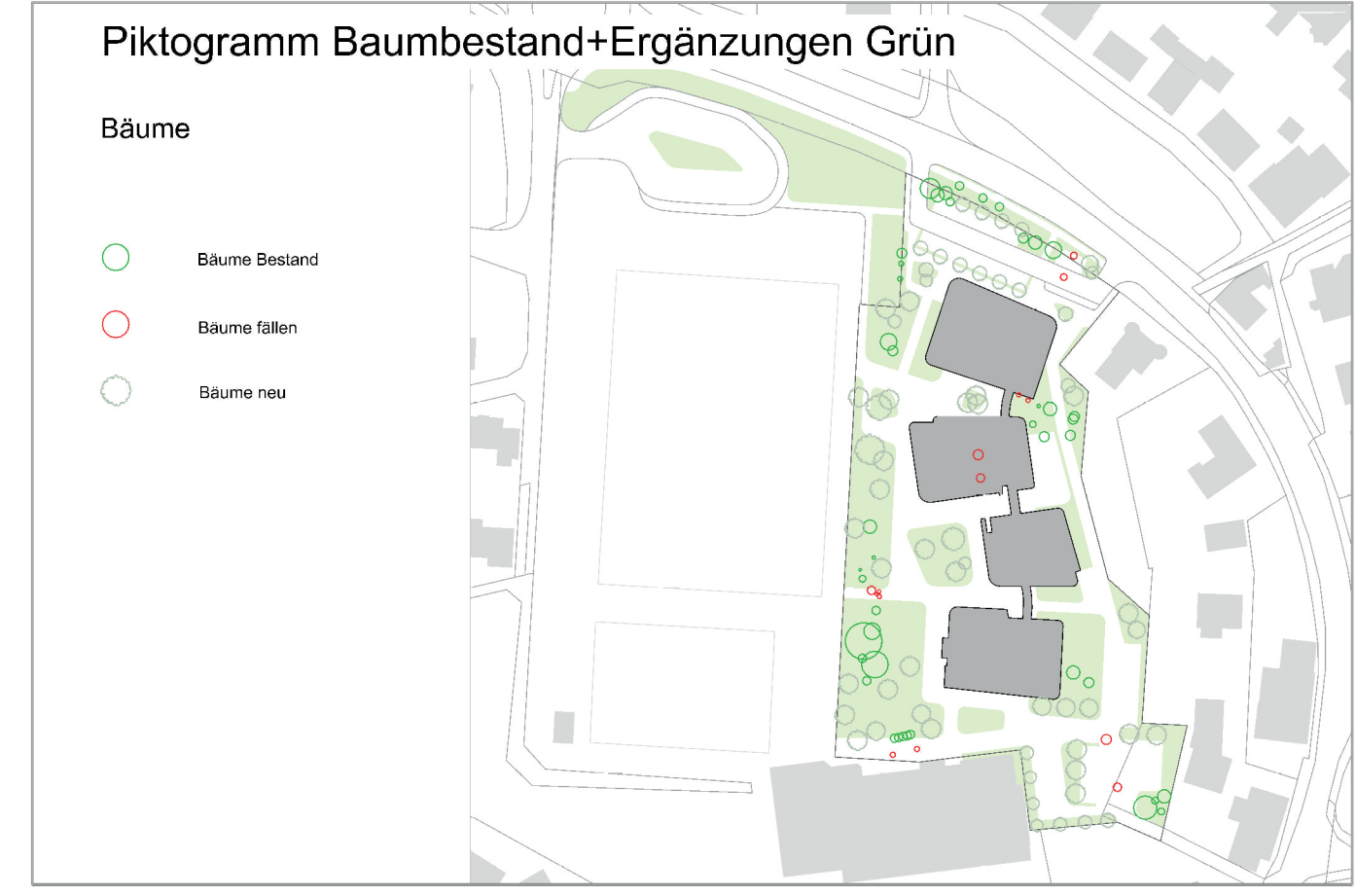


DORFCAMPUS MERZEN



LAGEPLAN M.1:500

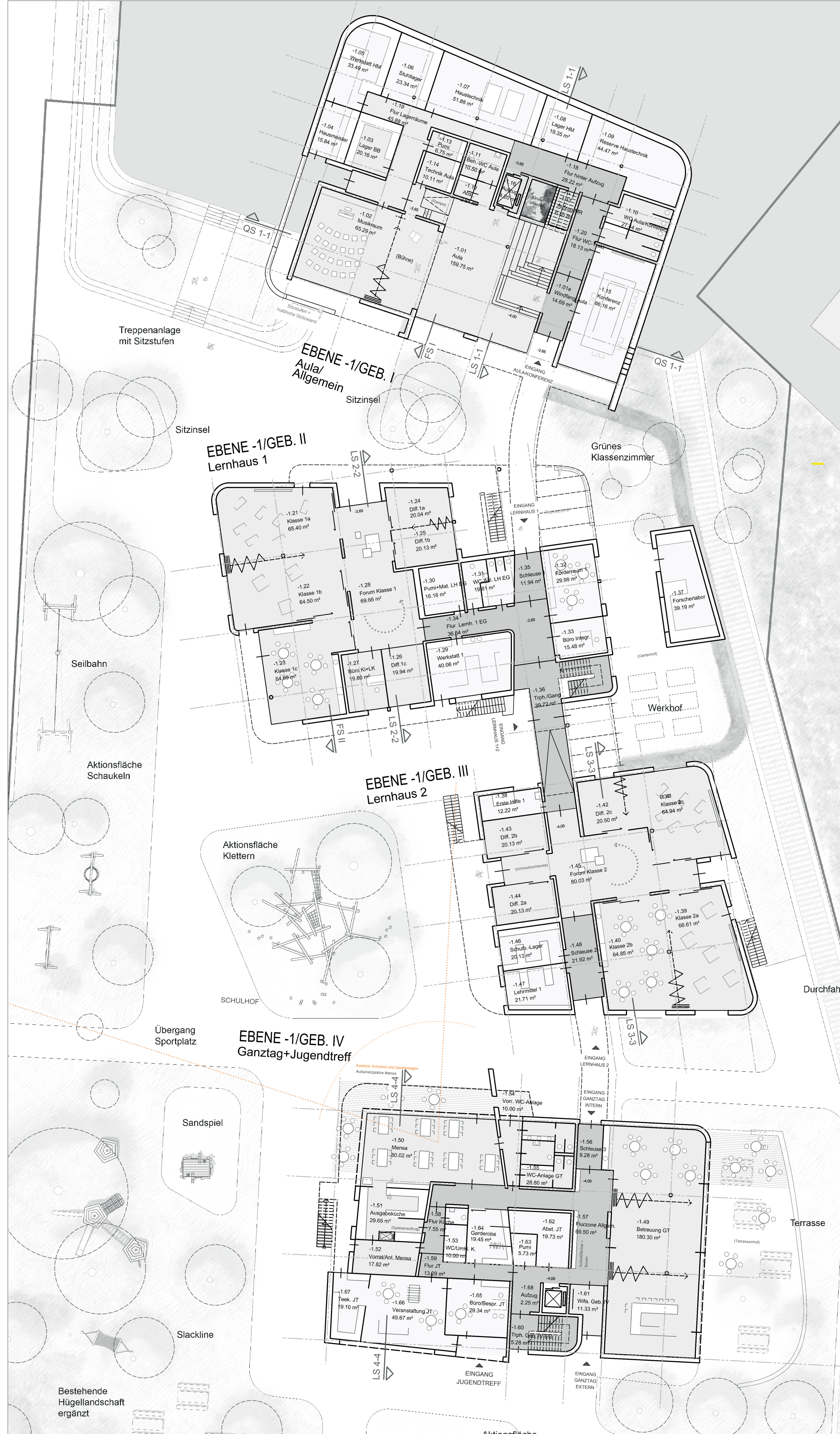


Erschließungskonzept:

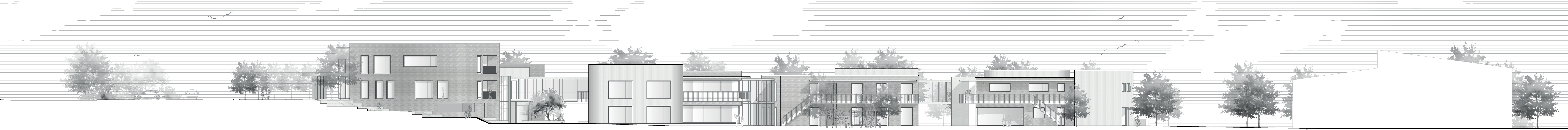
Die Erschließung des Grundstücks per Fahrrad und zu Fuß erfolgt an der östlichen Grundstücksgrenze sowohl von Norden als auch Süden, jeweils direkt von der angrenzenden B 218 aus; es ist eine Wegedurchführung über das gesamte Gelände ange-dacht, welche durch automatisch absenkbare Poller während des Schultages für motorisierten Verkehr gesperrt werden kann und den Vorplatz am Haupteingang mit dem unteren Platzbe-reich an den Sporthallen verbindet. Die Bus- und Autoverkehrs-anbindung der Schule erfolgt ausschließlich von Norden, wobei die Nutzung der Sporthallen mit eigenem Parkplatz und den Fahrrad-Abstellanlagen durch die Zufahrt gegenüber der Kirche weiterhin gewährleistet ist. Im nördlichen Zufahrtbereich befinden sich die PKW- Einstellplätze für Lehrer bzw. Besucher mit „Kiss-and-Ride-Zone“.

Die Anbindung des Mensabereiches mit Anlieferung erfolgt über den Vorplatzbereich der Sporthallen im Süden. Über eine benutzerdefinierte Zugangsregelung (Poller) fungiert dieser Platz auch als Wirtschaftszone für die Erschließung der Sport-stätten und Schulhofbereiche sowie als Zufahrt für Rettungs-fahrzeuge/Feuerwehr.

Der barrierefreie Zugang zu den Lernhäusern und zur Aula im Eingangsgebäude erfolgt zentral über den Schulhof, die Verbindung der Lernhäuser ist durch eine bauliche Überdeck-ung geschützt. Die Sitzstufenanlage gegenüber des Sportplatzes sowie die kleinteilige Terrassierung der Hanglage seitlich des Eingangsgebäudes lädt zum Verweilen ein. Die Außenspielfläche der Lernhäuser und der Pausenhof sind erdgeschossig über eine Schmutzschleuse aus den Foren sowie dem Verbindungsgang mit Treppenhaus erreichbar.



GRUNDRISS EBENE -1 M. 1:200



Hauptstraße - B218 Parkplatz/ Kiss-and-Ride Gebäude I (Haupteingang, Aula + Verwaltung) Gebäude II (Lernhaus 1) Gebäude III (Lernhaus 2) Gebäude IV (Ganztag+Jugendtreff) Außenbereich Jugendtreff Turnhalle Bestand