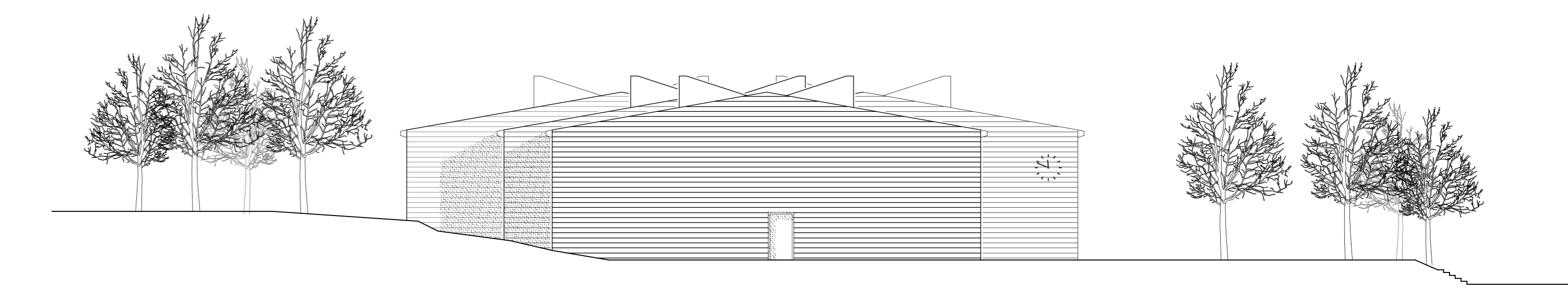
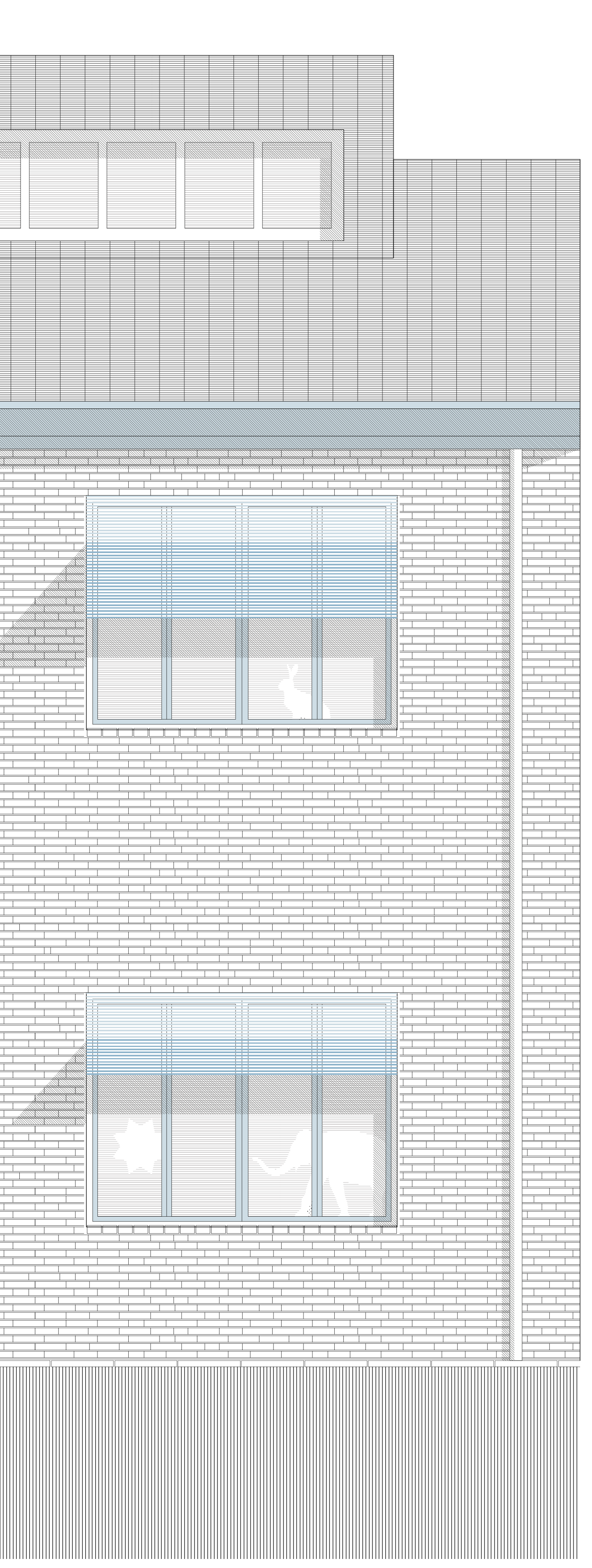


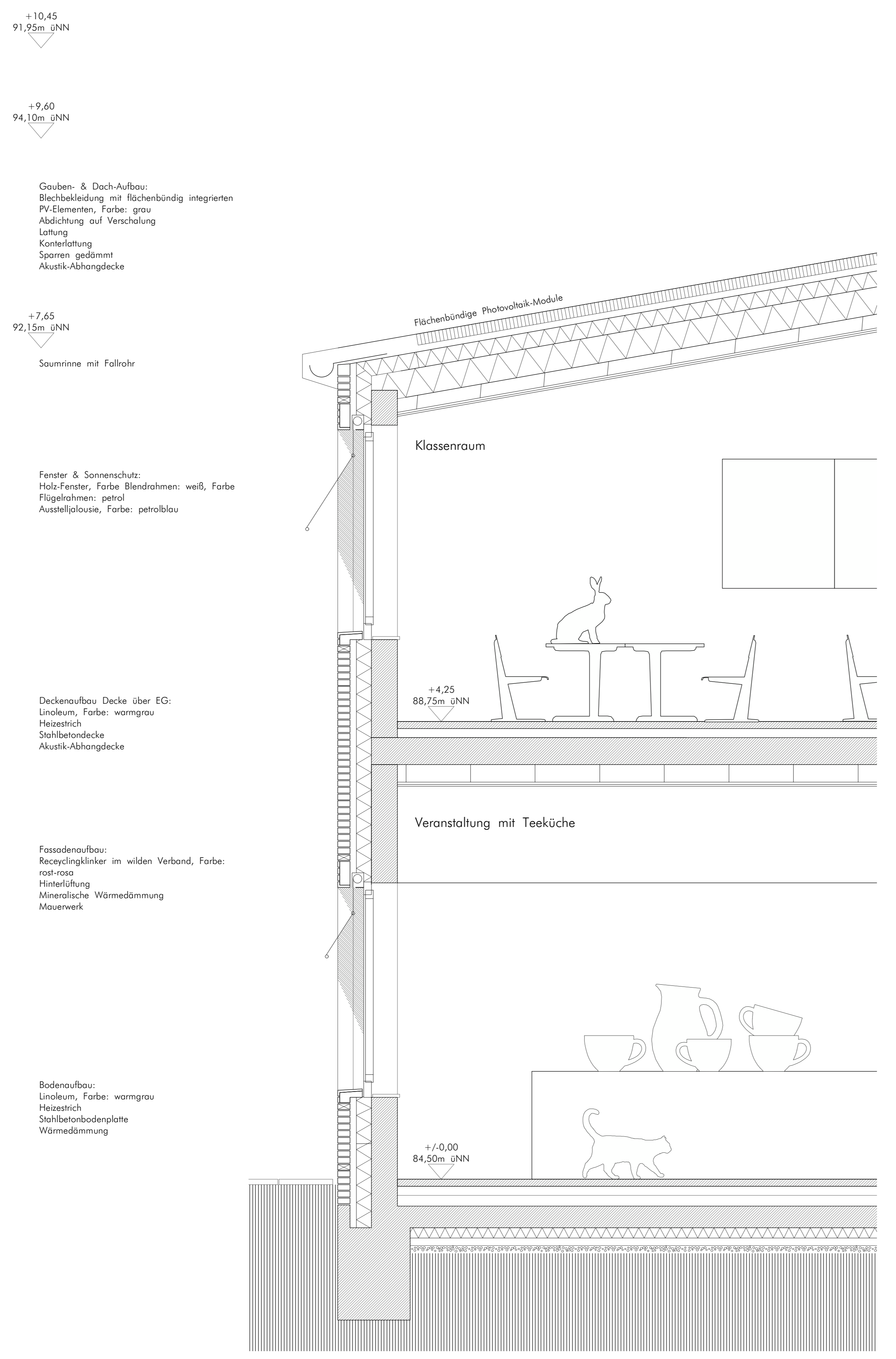
Ansicht West M:1/200



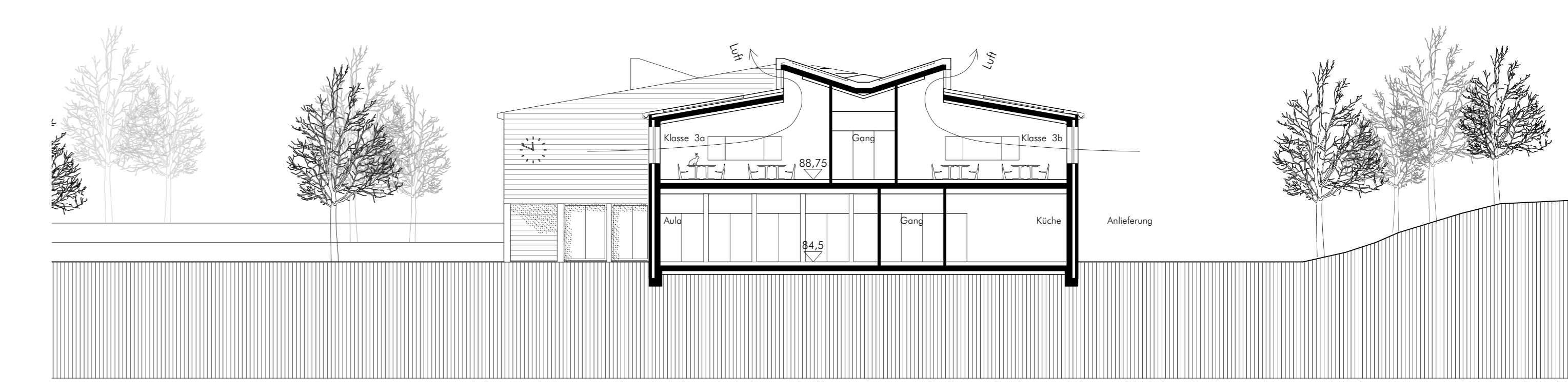
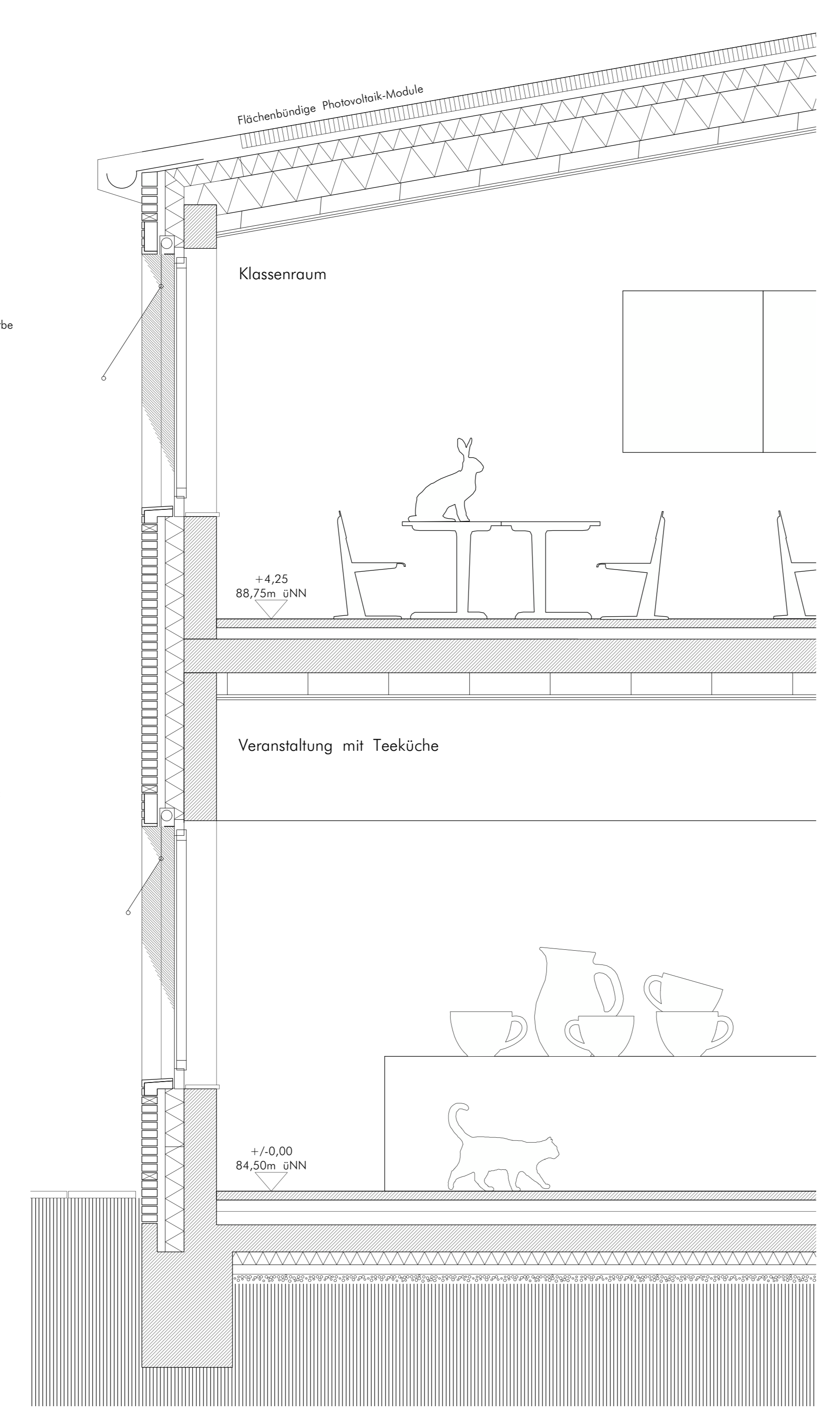
Ansicht Nord M:1/200



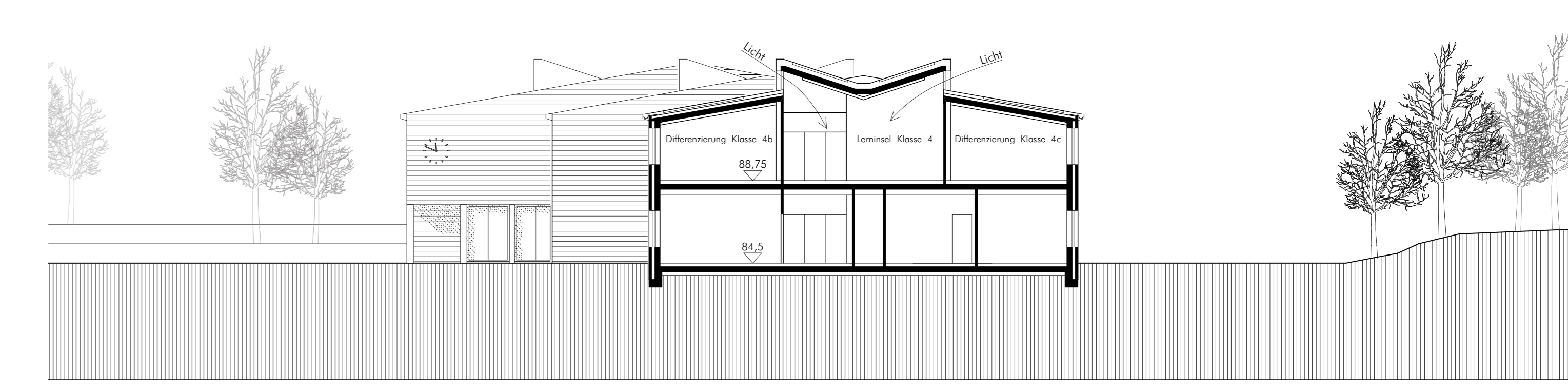
Fassadenschnitt und Teilansicht M:1/25



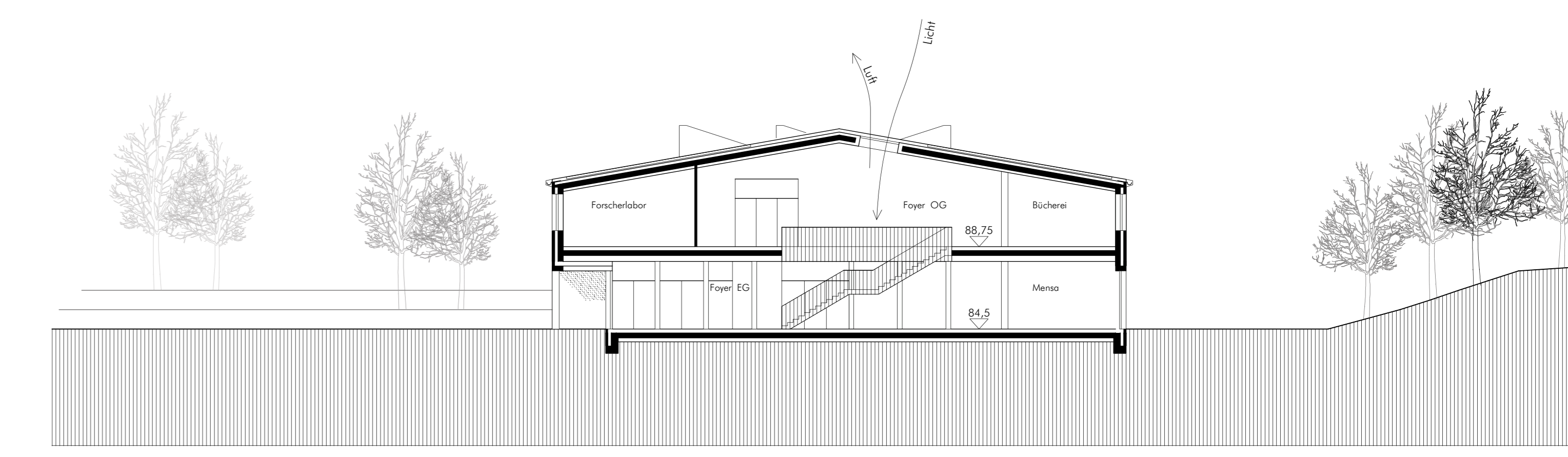
+10,45  
91,95m  $\phi$ NN  
+9,60  
94,10m  $\phi$ NN  
Gäuben- & Dach-Aufbau:  
Blechbekleidung mit flächenbündig integrierten  
PV-Elementen, Farbe: grau  
Abdichtung auf Verschulung  
Lattung  
Kontrelattung  
Sparrnen gedämmt  
Akustik-Abhangdecke  
+7,65  
92,15m  $\phi$ NN  
Souterrain mit Fallrohr  
Fenster & Sonnenschutz:  
Holz-Fenster, Farbe Blendrahmen: weiß, Farbe  
Flügelrahmen: petrol  
Ausstellgasse, Farbe: petrolblau  
Deckenaufbau Decke über EG:  
Linoleum, Farbe: warmgrau  
Heizestrich  
Stahlbetondecke  
Akustik-Abhangdecke  
Fassadenaufbau:  
Recyclingklinker im wilden Verband, Farbe:  
rost-rosa  
Mineralfüllung  
Mineralische Wärmedämmung  
Mauerwerk  
Bodenaufbau:  
Linoleum, Farbe: warmgrau  
Heizestrich  
Stahlbetonbodenplatte  
Wärmedämmung



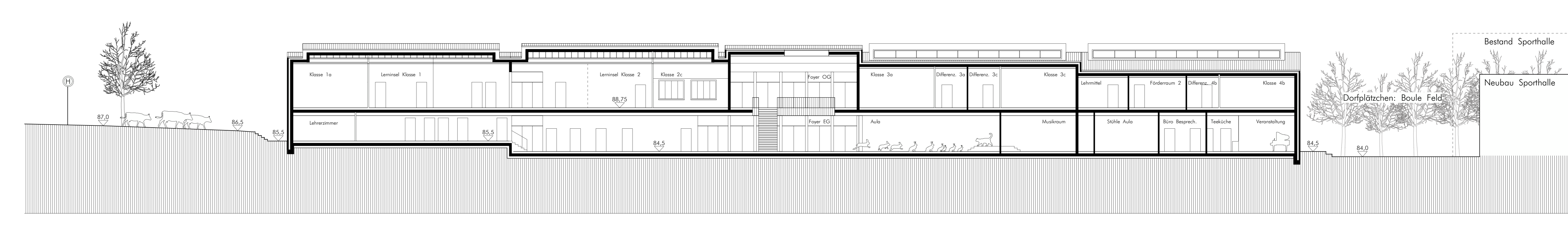
Querschnitt Q1 Klassenzimmer M:1/200



Querschnitt Q2 Lerninsel M:1/200



Querschnitt Q3 Foyer M:1/200



Längsschnitt L1 M:1/200