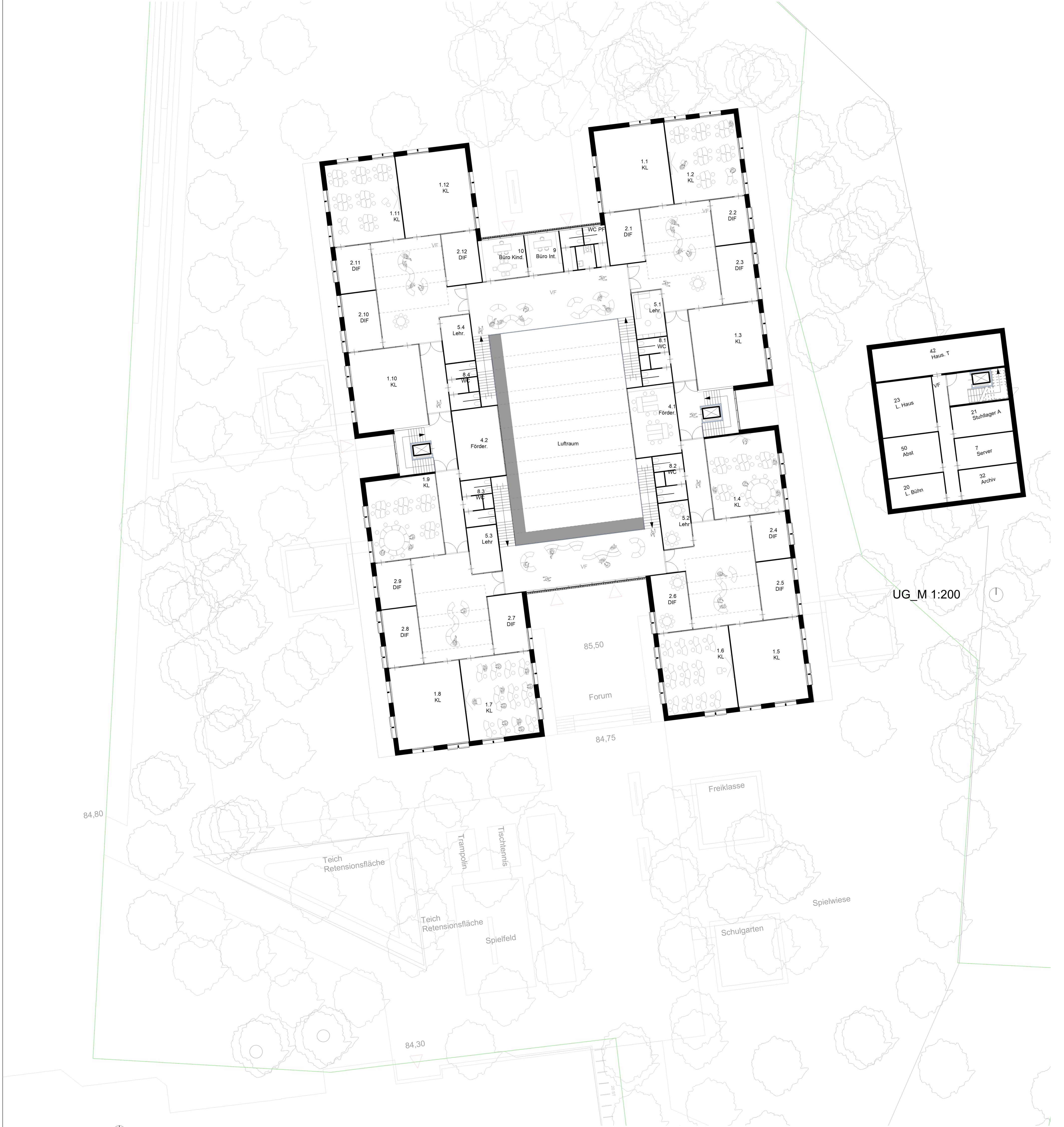


Schnitt A-A M 1:200

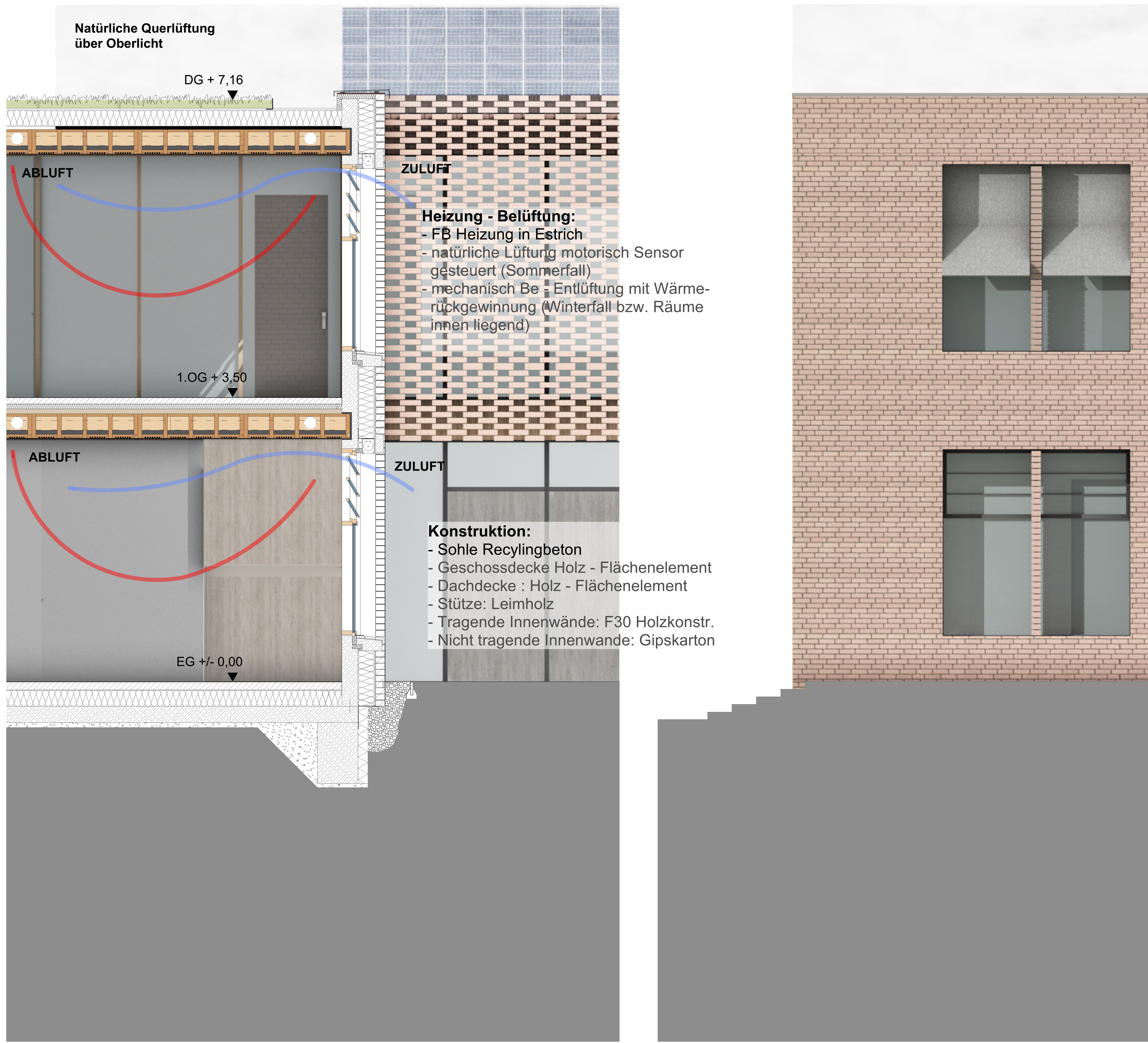


Schnitt B-B M 1:200

- | | | | |
|--|--|--|--|
| <p>Bodenaufbau EG von Oben:</p> <ul style="list-style-type: none"> - Sichtestrich 60mm - Trennschicht PE-Folie - Wärmedämmung 160mm - Dampfsperre, Bitumenbahn - Stahlbetonsohle 200mm | <p>Deckenaufbau OG von Oben:</p> <ul style="list-style-type: none"> - Estrich 80 mm - Trittschalldämmung 60mm - Splitt elastisch gebunden 60mm - Deckenelement 300 mm mit Akustikplatten und LED Beleuchtung integriert | <p>Dachaufbau von Oben:</p> <ul style="list-style-type: none"> - Photovoltaikelementen/Oberlicht - Retentionsdach - Drainage - Dampfsperre Bitumenbahn - Holzfaserdämmung 200mm - Dampfbremse - Holzdecke, Flächenelement 300 mm mit Akustikpaneele und LED Beleuchtung integriert | <p>Fassade</p> <ul style="list-style-type: none"> - Holz Fenster, 3-fach-Verglasung - Screen Rollo - 200 mm Stb Wand - 200 mm Dämmung - Klinkerfassade |
|--|--|--|--|



1.OG_M 1:200



Detail_M 1:25



Ansicht Nord_M 1:200



Ansicht West_M 1:200