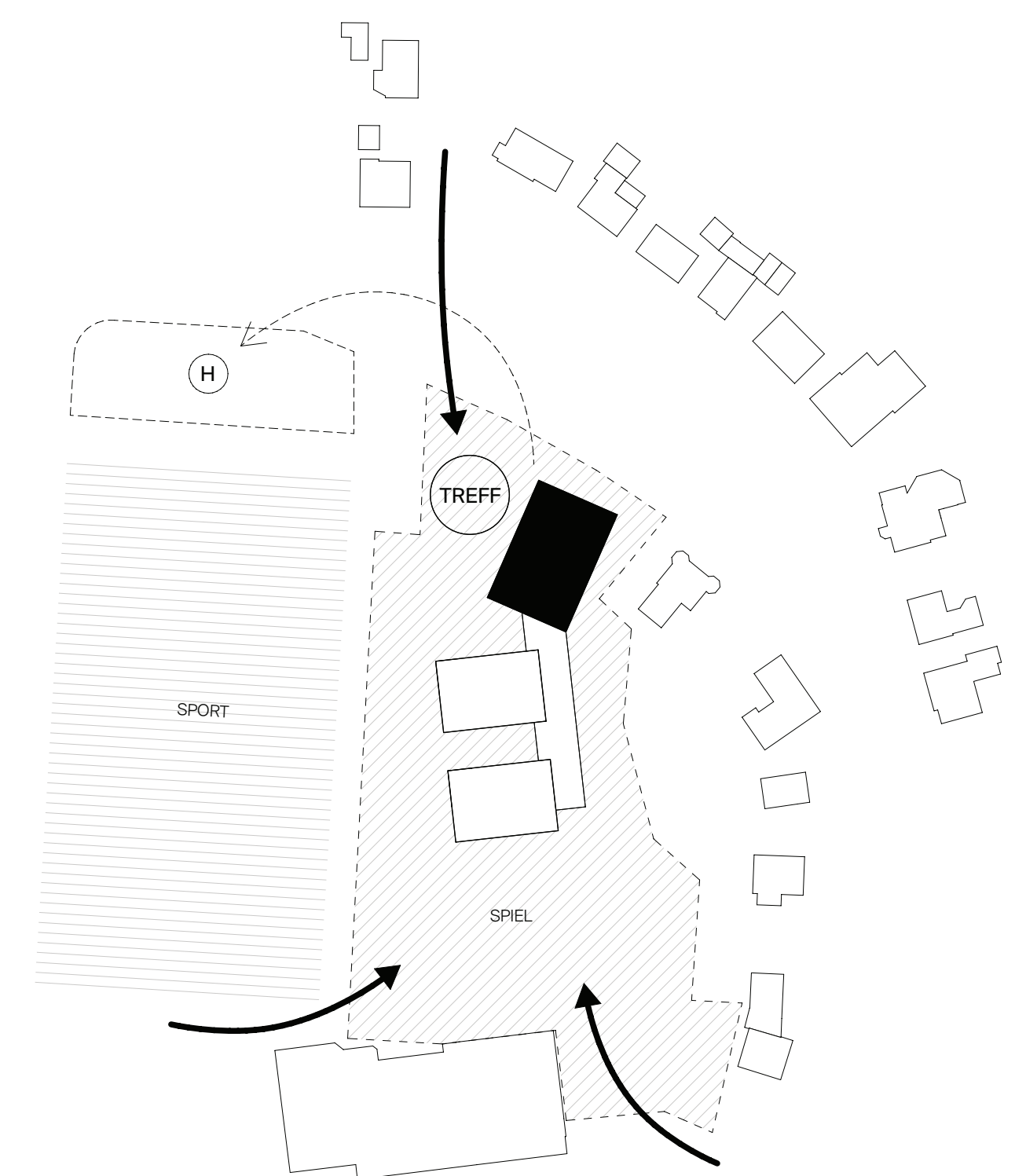


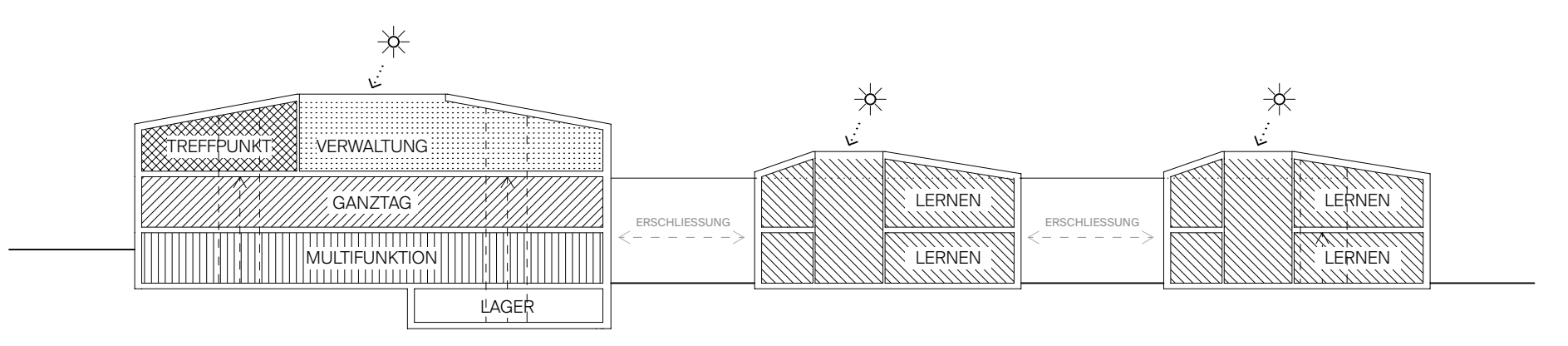
Dorfschule. Ein neue Mitte für Merzen.



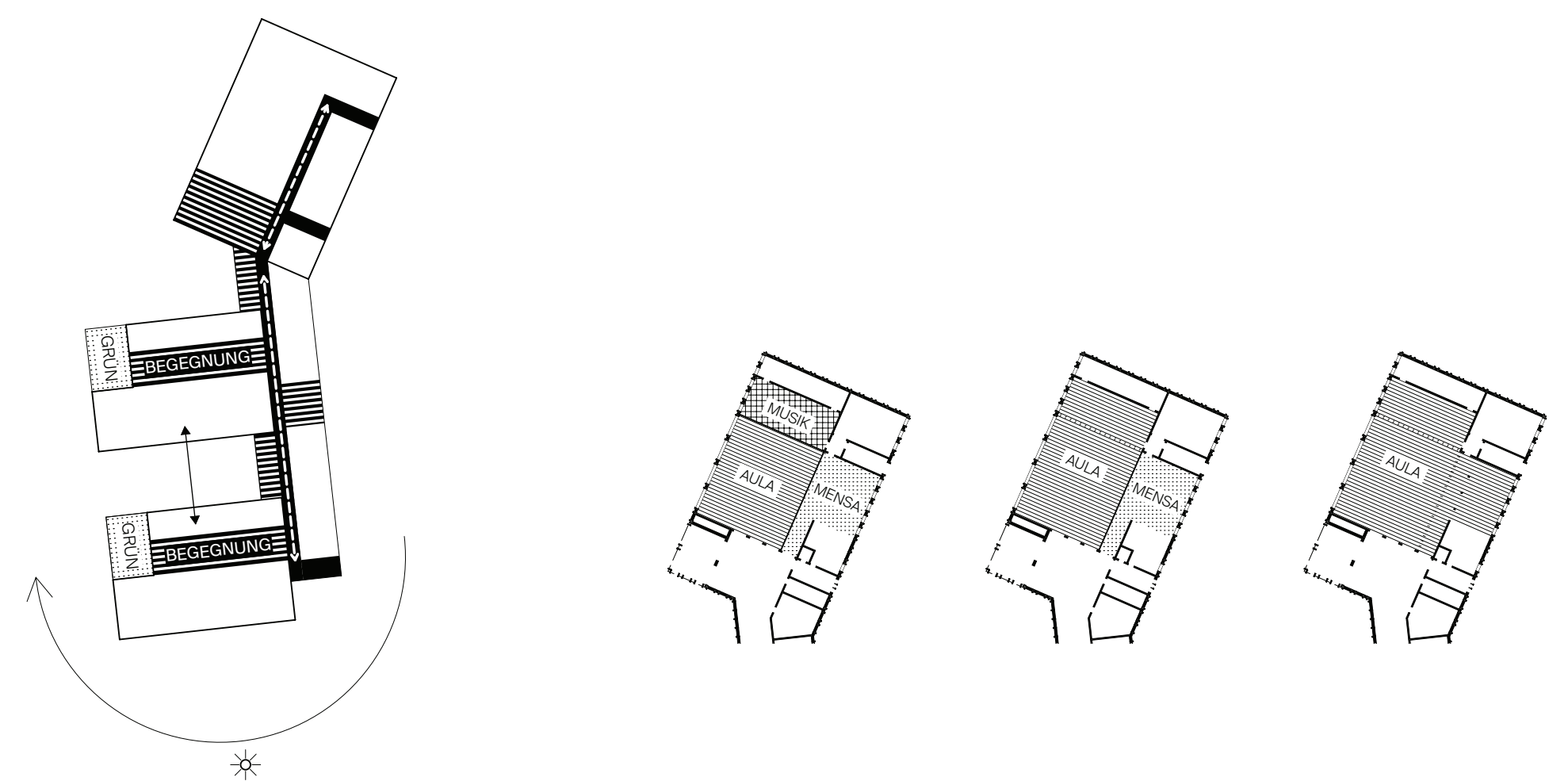
Lageplan M 1:500



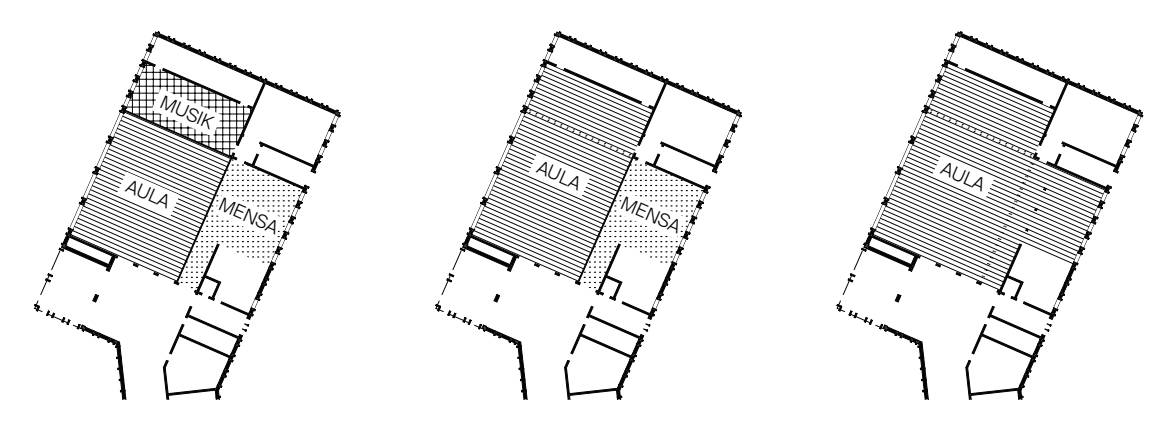
Dörfliche Einbindung



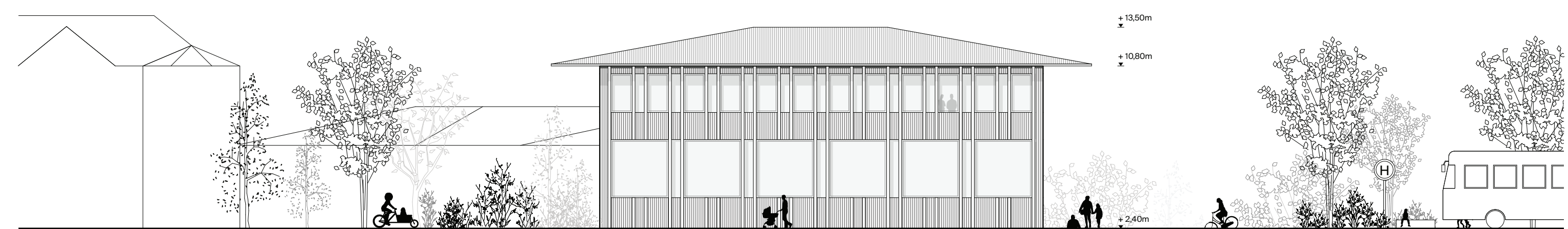
Verteilung Raumfunktionen



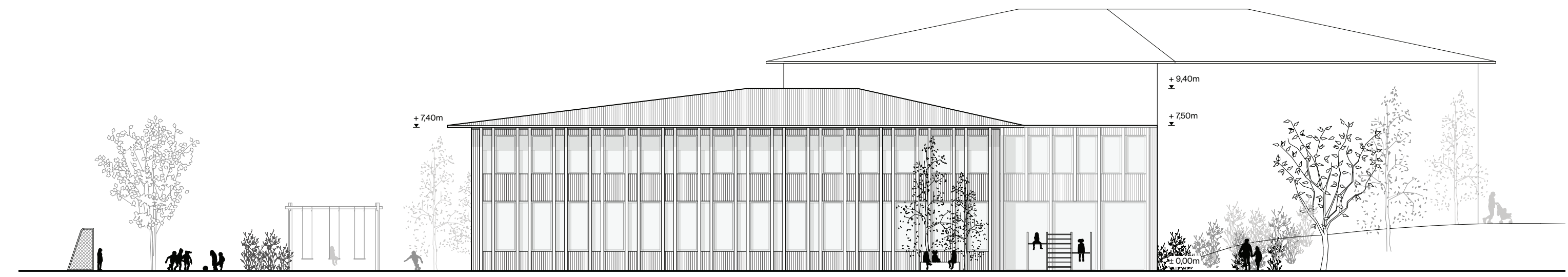
Kommunikative Erschließung



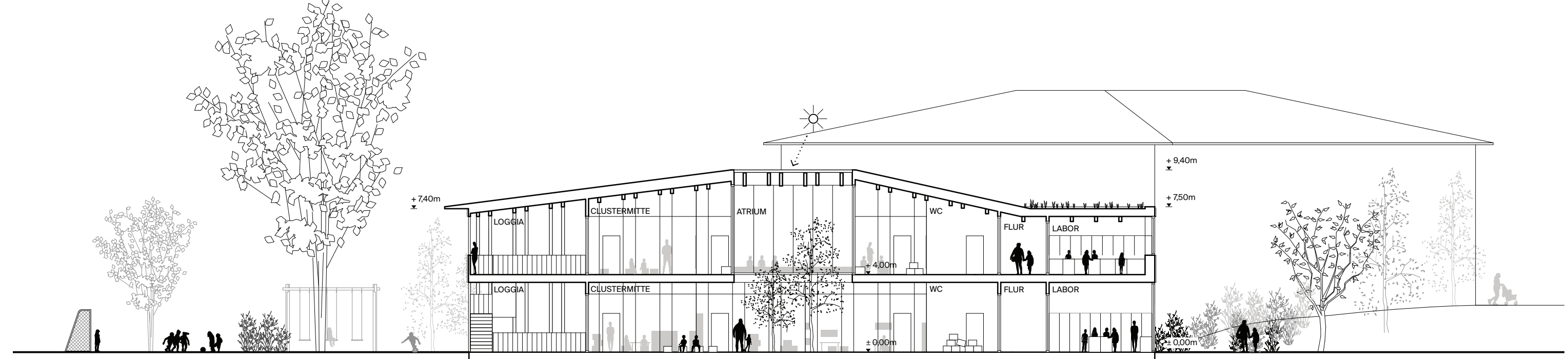
Nutzungsflexibilität



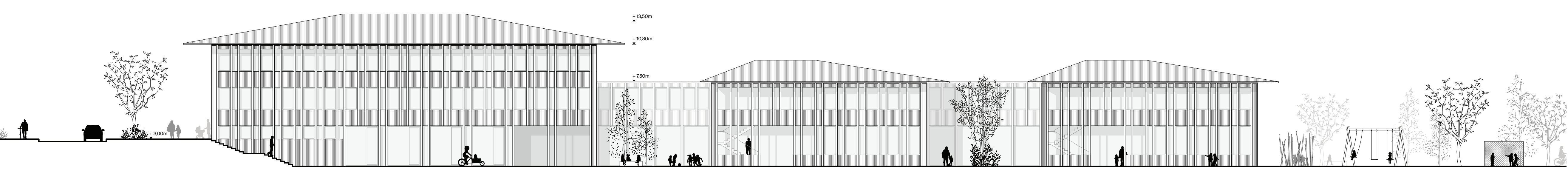
Ansicht Nord M 1:200



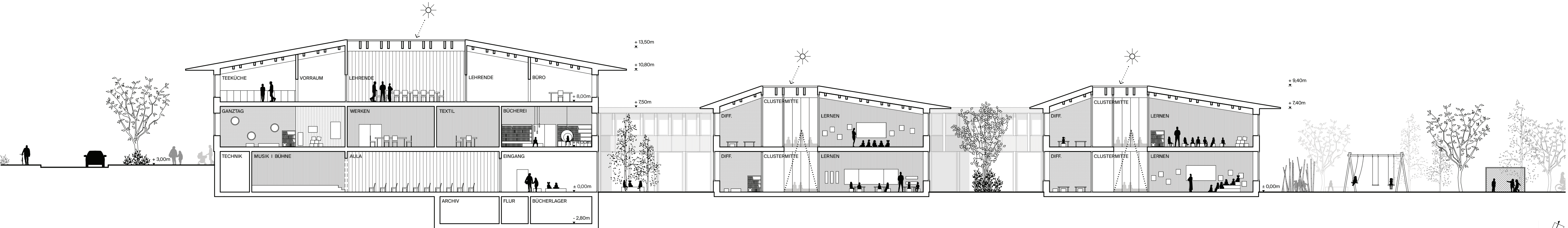
Ansicht Süd M 1:200



Schnitt AA M 1:200



Ansicht West M 1:200



Schnitt BB M 1:200

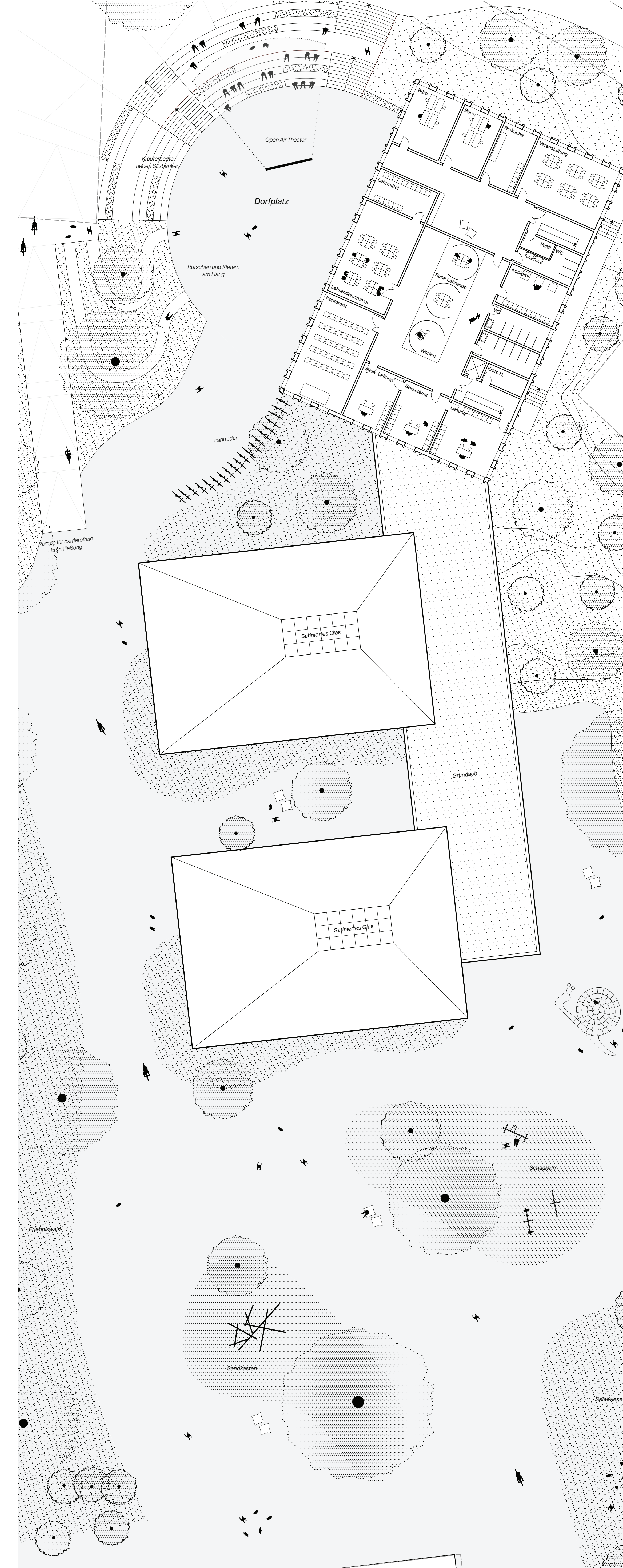
Dorfschule. Ein neue Mitte für Merzen.



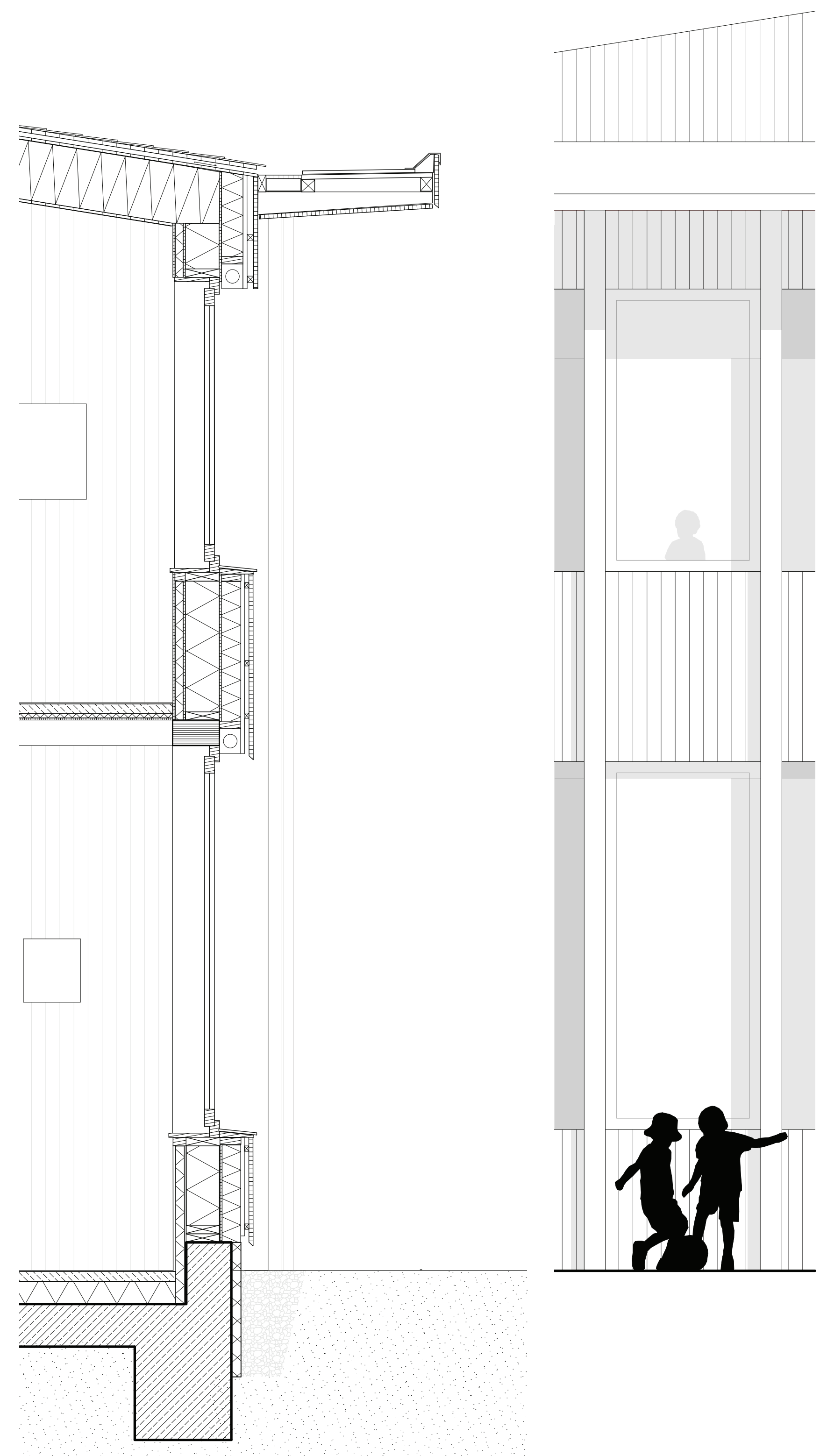
Erdgeschoss Hof M 1:200



1. Obergeschoss Straße M 1:200

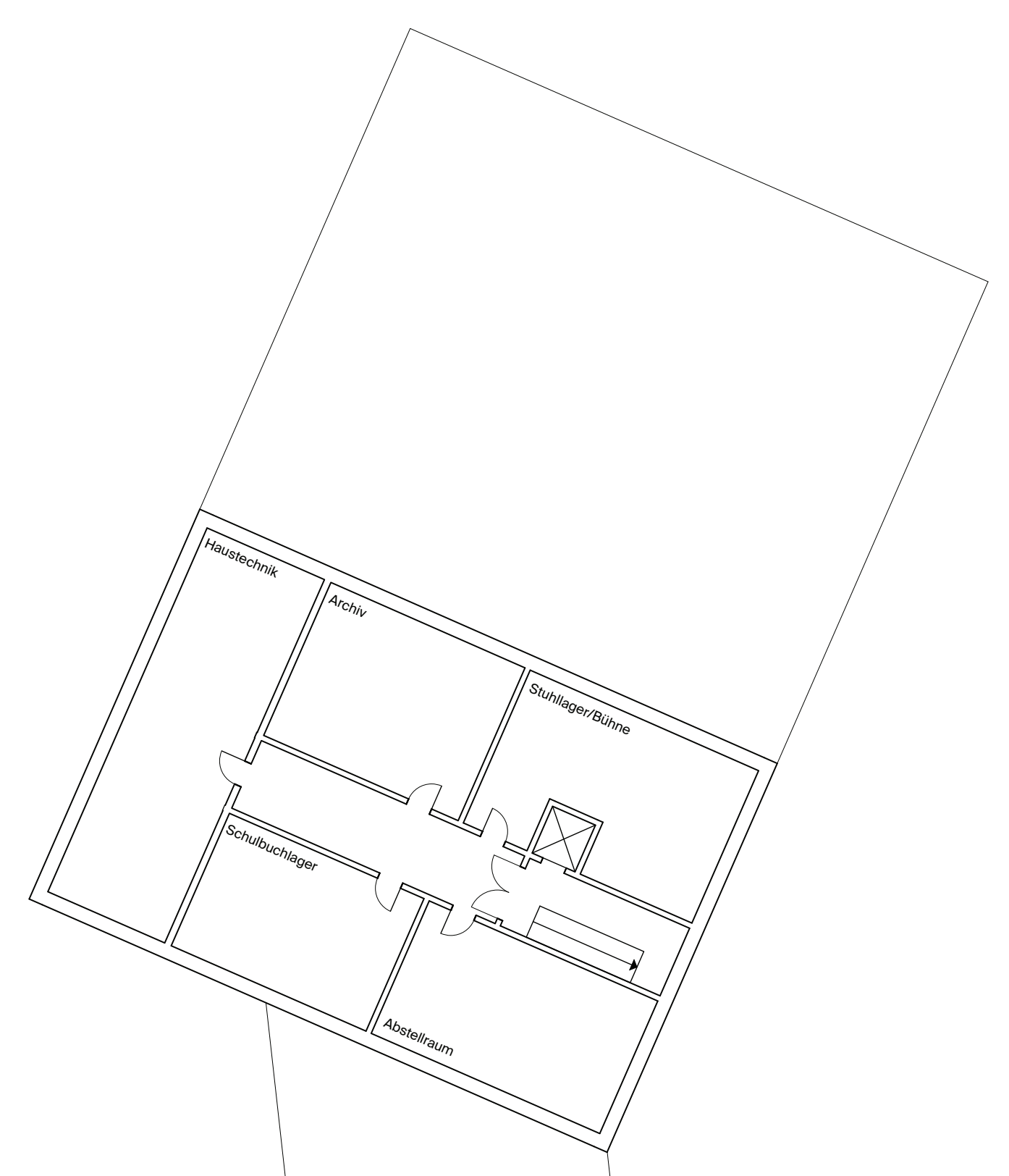


2. Obergeschoss M 1:200



Dachaufbau		Fassadenaufbau	
Faserzementplatte	10mm	Holzschalung	20mm
Abdichtung		Dämmung	60mm
OSB Platte	30mm	OSB	20mm
Luftschicht	30mm	Holzständerwerk	
OSB Platte	20mm	dazw. Dämmung	240mm
Dämmung	420mm	OSB	20mm
Holzschalung	20mm	Dämmung	150mm
Holzbohlen	260mm	Konterlattung	30mm
		Lattung	30mm
		Holzlamellen	30mm
Deckenaufbau		Bodenaufbau	
Estrich	80mm	Stahlbeton	300mm
Trittschalldämmung	30mm	Dämmung	160mm
OSB	20mm	OSB	70mm
Holzbohlen	180mm	Estrich	70mm
Holzbohlen	180mm	Bodenbelag	3mm

Fassadenschnitt M 1:25



Untergeschoss M 1:200