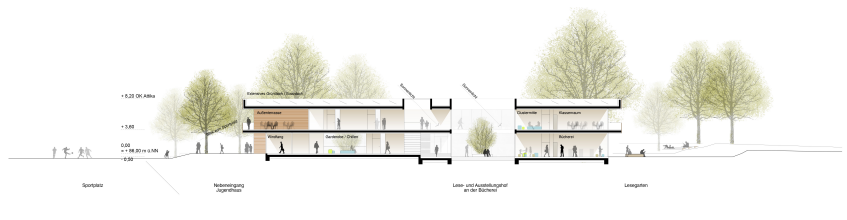




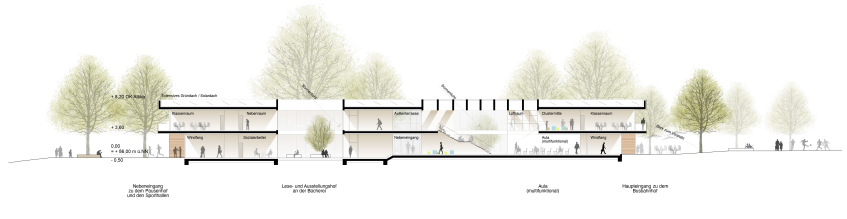
Ansicht West - Blick auf den Nebeneingang Jugendhaus - 1/200



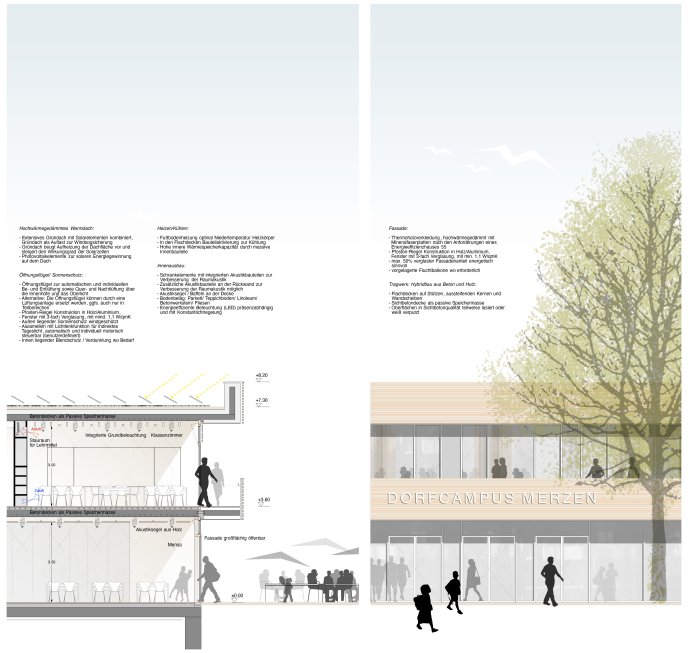
Ansicht Süd - Blick auf den Nebeneingang von den Sporthallen - 1/200



Querschnitt - durch das Jugendhaus und den Hof an der Bibliothek - 1/200



Längsschnitt - durch die Aula und den südlichen Hof an der Bibliothek - 1/200



Detailanschnitt - 1/50

Detailansicht - 1/50